



Perinnebiotoopit Helmi-ohjelmassa 18.4.2023

Charlotta Berlin

Suunnittelija , Varsinais-Suomen ELY-keskus

Esityksen sisältö

- Mikä on perinnebiotooppi
- Luonnonsuojelulain tuki (Helmi-tuki)
- Perinnebiotooppiteema Var-Elyn alueella



Mikä on perinnebiotooppi?

- Perinnebiotoopit ovat perinteisen karjatalouden myötä syntyneitä elinympäristöjä.
- Esim. niittyjä, ketoja, kallioketoja, hakamaita, metsälaitumia, rantaniittyjä.
- Maatalouden muutoksen myötä perinnebiotooppien määrä on romahtanut.
- Perinnebiotooppeista jäljellä enää 1% 1800-luvun pinta-aloista.
- Kaikki perinnebiotooppien luontotyypit ovat uhanalaisia.



Kuva: Charlotta Berlin

Miksi hoitaa perinnebiotooppeja

- Perinnebiotoopit ovat lajirikkaimpia elinympäristöjä, neliometrillä jopa 30 - 40 kasvilajia.
- Paljon uhanalaisia lajeja. Suomen uhanalaisista lajeista 24%:n ensisijainen elinympäristö on perinnebiotooppi.
- Maisemallisesti kauniita ja myös tärkeitä virkistyspaikkoja.
- Perinnebiotooppien hoidolla tuetaan myös paikallisia viljelijöitä.



Helmi- elinympäristöohjelma

- Ympäristöministeriön käynnistämä 2020.
- Tarve syntynyt elinympäristöjen vähenemisen ja laadun heikkenemisen myötä.
- Tavoitteena vahvistaa Suomen luonnon monimuotoisuutta ja parantaa elinympäristöjen tilaa.
- Ohjelmassa tehdään konkreettisia suojelu- ja hoitotoita ja tarkoitus jatkaa vuoteen 2030.
- Helmi-ohjelmassa on viisi teemaa, joista yhtenä perinnebiotoopit.
- Helmi-ohjelman tavoitteena on kunnostaa 15 000 hehtaaria perinnebiotooppeja vuoden 2023 loppuun mennessä. (Tällä hetkellä hoidossa noin 36 000 ha)



Kuva: Charlotta Berlin

Perinnebiotooppien inventoinnit

- Perinnebiotooppeja on inventoitu ensimmäisen kerran 1990-luvulla.
- Päivitysinventointia VARELY:ssä tehty vuosina 2016-2022.
- Inventoinnissa kerätään luontotietoa kohteelta ja se tallennetaan valtion Uljas-paikkatietojärjestelmään (Sakti)
- Vuosien 2017-2022 aikana kaikkiaan 23 konsulttia
- VARELY:ssä päivitysinventoitu yht **4721,25 ha, 507 kpl**



Kuva: Charlotta Berlin

Mittausaika

perinnebiotooppien inventointi,
perinnebiotooppialueiden ala, ha

Inventointivuosi

- 1992
 1993
 1995
 1996
 1999
 2002
 2003
 2004
 2005
 2006
 2007
 2008
 2009
 2010
 2011
 2012
 2013
 2014
 2015
 2016
 2017
 2018
 2019
 2020
 2022
 2023
 2029
 3023
 3030

Hehtaaria

5,244

ESITYKSEN NIMI

Nro	ELY-keskus	perinnebiotooppialueet, ha
2	Varsinais-Suomi	1,541.8
13	Pohjois-Pohjanmaa	845.2
1	Uusimaa	610.0
11	Etelä-Pohjanmaa	512.3
8	Pohjois-Savo	352.3
14	Kainuu	345.7
6	Kaakkois-Suomi	266.5
9	Pohjois-Karjala	233.2
4	Häme	192.5
10	Keski-Suomi	164.9
15	Lappi	99.3
7	Etelä-Savo	54.8
5	Pirkanmaa	25.7
Koko maa		5,244.1

Luontopalvelualue	Puistoalue	perinnebiotooppialueet, ha
Rannikko	Rannikko	2,637.6
Pohjanmaa-Kainuu	Pohjanlahti	1,131.0
Järvi-Suomi	Itä-Suomi	634.7
Järvi-Suomi	Sisä-Suomi	383.0
Pohjanmaa-Kainuu	Kainuu ja Koillismaa	366.2
Lappi	Perä-Pohjola	63.1
Lappi	Pohjois-Lappi	18.4
Lappi	Tunturi-Lappi	10.1
Koko maa		5,244.1



Tuet perinnebiotooppien hoidon työkaluna

Tukimuotoja useampia:

1) ympäristösopimukset

- jatkuvan hoidon korvaus, kuten aiemminkin (5-vuotiset sopimukset)
- viranomaisen: ELY-keskusten E-vastuualueen maaseutuelinkeinot

2) Kunta- ja JärjestöHelmi

- avustus, joka on tarkoitettu yhdistyksille ja kunnille
- Viranomaisen: Uudenmaan ELY-keskus

3) Luonnonsuojelulain tuki ("Helmi-tuki")

- peruskunnostustuki kohteille, jotka **eivät ole tällä hetkellä hoidossa**
- jatkuvan hoidon tukena vain kohteille, jotka eivät sovellu ympäristösopimukseen
 - esim. pienialaiset arvokkaat kohteet, laji jne.
 - harkitaan tapauskohtaisesti
 - viranomaisen: ELY-keskusten Y-vastuualue, luonnonsuojelu



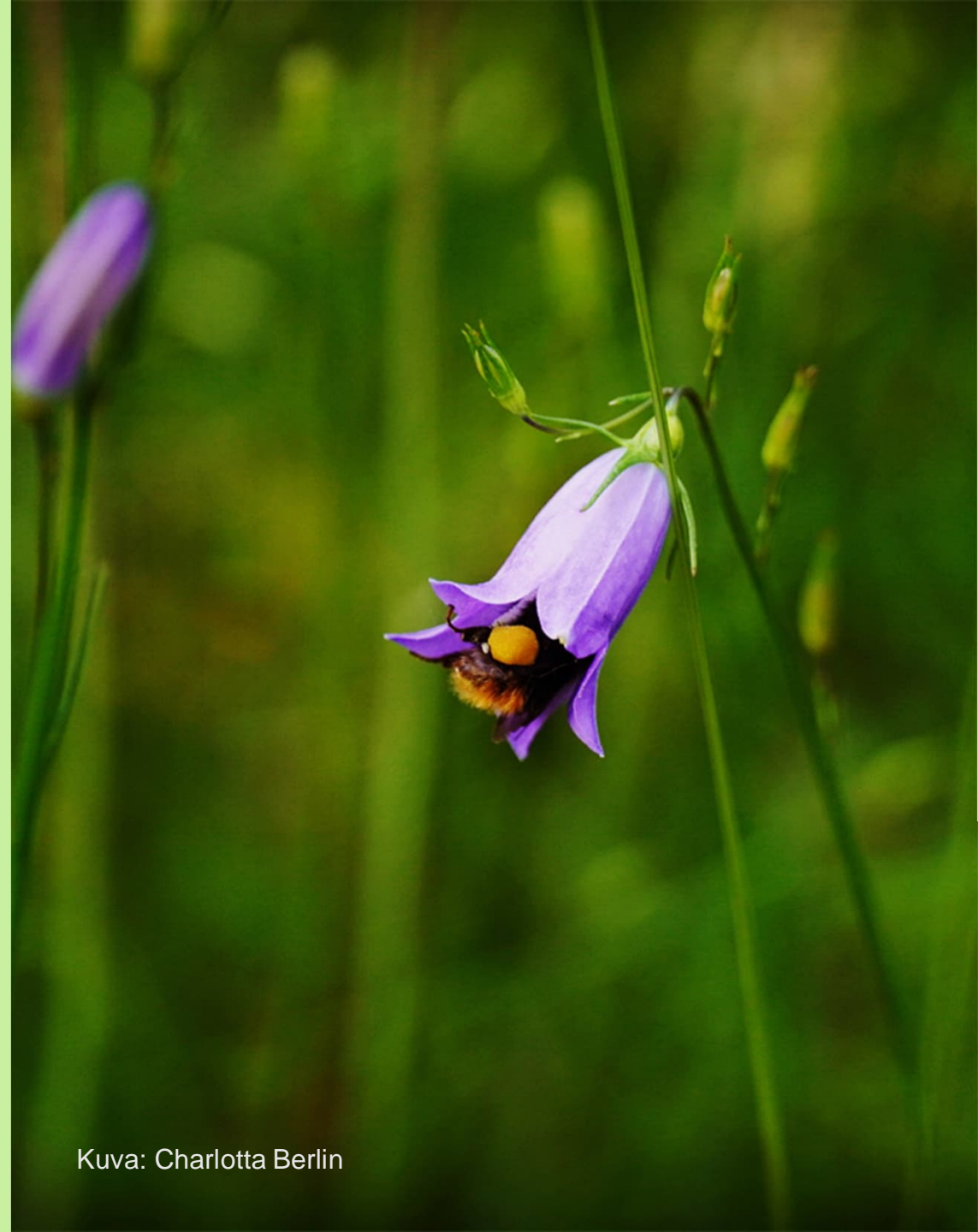
Kuva: Liina Salonen

Luonnonsuojelulain tuki

- Työkalu arvokkaiden kohteiden peruskunnostukseen
- Luonnonsuojelulakiin muutos, lisätty luku 1a
- Asetus perinnebiotooppien kunnostukseen ja hoitoon vuosiksi 2020-2025 tuli voimaan joulukuussa 2020
- Tuki käytössä yksityismailla (valtion mailla rahoitus Metsähallituksen budjettirahoista)
 - peruskunnostustuki uusille kohteille
 - peruskunnostus: esim. aitaamista, raivauksia, niittoa, ruovikon murskausta...

Tuki myönnetään tavarana tai palveluna:

- ELY hankkii aitamateriaalit
- ELY tekee työn avaimet käteen-periaatteella
 - Maanomistajan suostumuksella ELY toteuttaa kunnostuksen
- hakija voi myös itse tehdä peruskunnostustyöt



Kuva: Charlotta Berlin

Viime vuosina pebitiimillä on riittänyt vilskettä

- Tehdään töitä pebitiimissä, jossa tekijöitä 1 koordinaatti, +2,5 suunnittelijaa
- Sakti-tallennuksia, konsulttien kilpailutuksia, neuvontaa, tiedottamista, koulutuksia, sidosryhmäyhteistyötä, inventointeja...
- LSL-tuella kunnostettiin VARELYssä 2021:
 - Aitaamista tehtiin neljällä alueella, (8 laidunaluetta), **yhteensä 132 ha**
 - Maskun Aitsaari: Natura, linnustollisesti tärkeät alueet, yksityistä ja valtion suojelualuetta, ruovikoituneita rantaniittyjä, tehty HKS
 - Naantalın Lempisaari: rantojen monikäyttösuunnitelma, RKY-alue, pikkuapollon reviiri, vanha perinnebiotooppi
 - Siikaisten Siikilän laitumet: Natura-alueita, YSA, lintuvesien suojeluohjelma, rantaniittyä, ketoja, hakamaata, metsälaidunta, maakunnallisesti arvokas perinnebiotooppi
 - Salon Kesälämpuro: kehittyvä pebi, luontoarvoiltaan monipuolinen, kytkeytyneisyys Rekijoen arvokkaaseen kokonaisuuteen (V)



Kuva: Charlotta Berlin

Toteutuneet kunnostuskohteet 2022

- laajoja jokivarsikohteita mm. Jänneoja, Isohuhta, Pajon niitty ym. Salossa
- saaristossa mm. seljakämmekäkohde, pikkuapollokohde
- Satakunnassa niittokohde saarella valtion suojelun alueen jatkumona yhteistyössä MH kanssa
- Niittohoitoa mm yhteistyössä luonnonsuojelyhdistyksien kanssa laukkaneilikka kohteilla, ketokohteita jne.
- Taalintehtaan monimuotoisuuspuisto



Kuva: Charlotta Berlin

Helmi-teema perinnebiotoopit peruskunnostus, ha

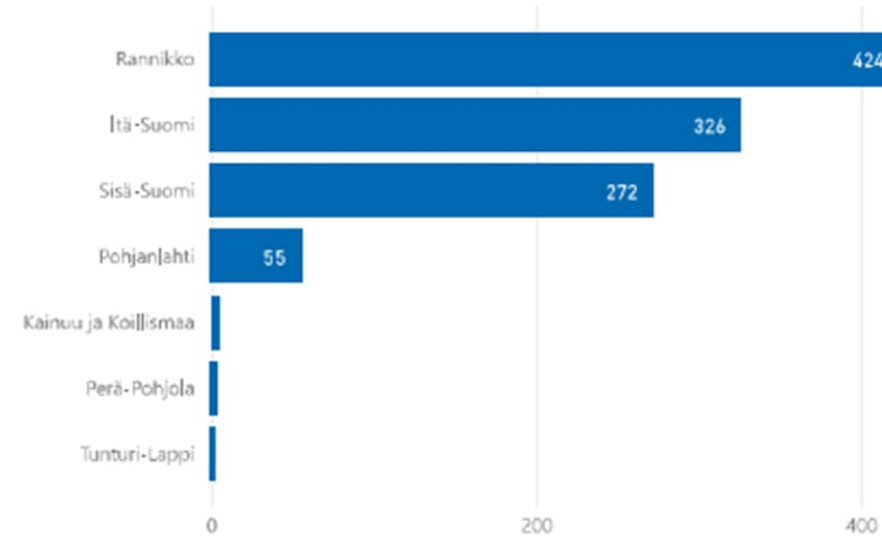


Toteutusvuosi

- 2020
 2021
 2022
 2023
 2025

Nro	Luontopalvelualue	Peruskunnostusala, ha
640	Järvi-Suomi	597
625	Rannikko	424
660	Pohjanmaa-Kainuu	61
800	Lappi	7
Koko maa		1,089

Peruskunnostusala hehtaareina puistoalueittain



Hoitotavoite

Kaikki

Metsähallituksen vastuualue/yksityismaa

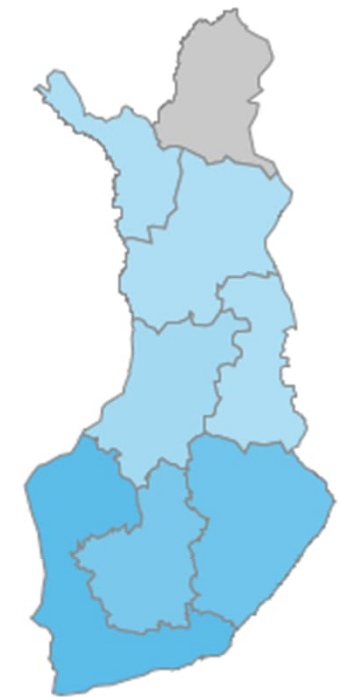
Kaikki

Natura-aluetyyppi

Kaikki

Yksityismaan suojelukohde

Kaikki



Tulevat kunnostukset

- Arvokkaita kohteita löytynyt paljon inventointien ja yhteydenottojen kautta
- Tuki koettu myönteiseksi, tuesta tiedotettu tilaisuuksissa, tiedotteissa jne.
- Hakuohje löytyy ELY:n sivuilta: <https://www.ely-keskus.fi/luonnonsuojelulain-tuki-perinnebiotooppien-kunnostukseen-ja-hoitoon>
- Tänä vuonna työn alla mm:
 - Yhteistyönä MH kanssa mm Malmberget, Salo
 - Jokivarsiniittyjä mm Salossa ja Marttilassa
 - Satakunnassa suunnittelussa niittoa museoviraston kanssa yhteistyötä muinaisjäänös/ketokohteille.
 - saaristossa pikkuapollo ja seljakämmekä kohteita, arvokkaat harjusaaret (2 kpl)
 - Satakunnassa Ympyriäisten niittokohde jatkuu jne.
 - Yhteistyötä mm Arkipelagia-seuran kanssa, MH

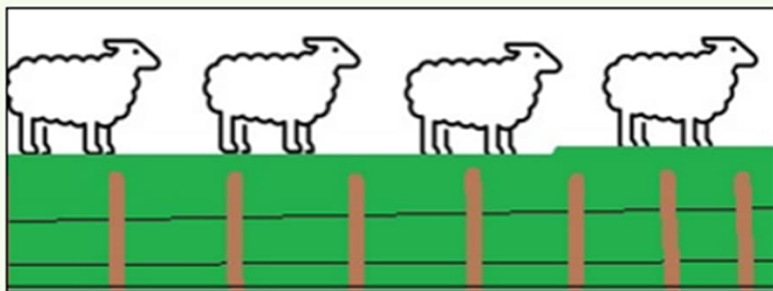


Kuva: Charlotta Berlin

Yhteistyötä riistakeskuksen kanssa

- Ensimmäiset yhteistyökohteet valmistuneet Salon jokilaaksoissa.
- Suurin osa aitamateriaalista Helmen kautta – petoaidan valmiudet Riistakeskuksen kautta.
- Vaatii sitomusta laiduneläinten hoitajilta – aitalinjan raivaaminen tarpeeksi usein jotta sähköistys toimii.
- Tapaukohtaisesti



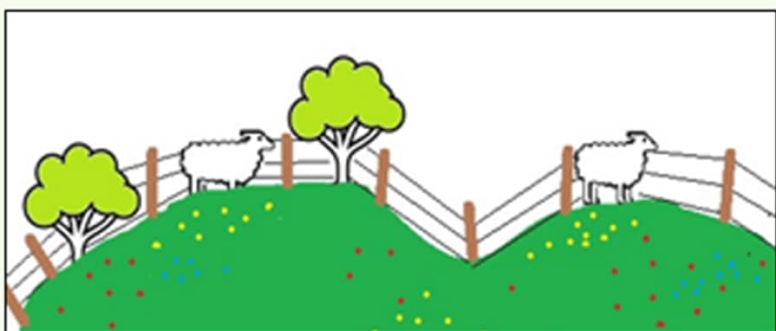


Petoaita peltolaitumille



riistakeskuksen
petoaita

- Hakulomake Suomen riistakeskuksen sivuilla.
- Riistakeskus toimittaa aitamateriaalit, pystytys itse.

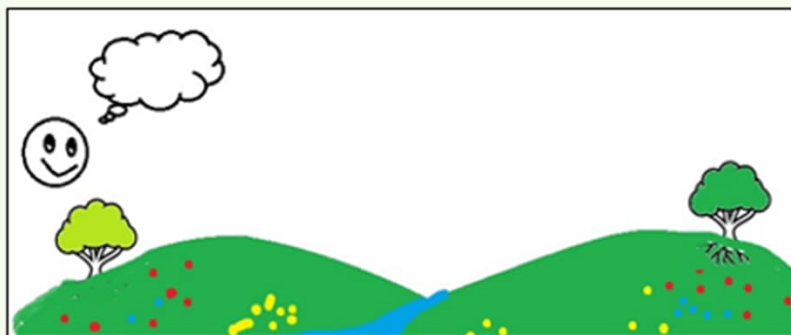


Petoaita perinnebiotoopille



Ympäristösopimuksen
petoaitaustoimenpide

- Haku Vipu-palvelun kautta. Viranomaisen: ELY-keskuksen E-vastuualue
- Korvaus 2400 €/ha, materiaalihankinnat ja pystytys itse



Hoitamaton perinnebiotooppi



Luonnonsuojelulain
tuki

- Hakulomake ELY-keskuksen sivuilla. Viranomaisen: ELY-keskuksen Y-vastuualue.
- Petoaitamateriaalit yhteistyössä Helmi-ohjelman ja Riistakeskuksen rahoituksella.
- Aitaamiskohteet valitaan luontoarvojen perusteella.
- Tuki voi kattaa sekä materiaalit että pystytyksen, ELY-keskus tai valtion mailla Metsähallitus kilpailuttaa materiaalit ja työn.

Var-Elyn Pebi-tiimi

Anna Koskela, Hanna Hakamäki, Liina Salonen & Charlotta Berlin



Kuva: Charlotta Berlin



Ympäristöministeriö
Miljöministeriet
Ministry of the Environment



Kunnostetaan yhdessä elinympäristöjemme helmet!

Charlotta.berlin@ely-keskus.fi

Puh. 0295 022 029